

# DTSC02-04



## Modules DTSC02-04

Document permettant le câblage et la mise en place de l'écran DTSC02-04.

### •Descriptif

Ecran tactile couleur TFT qui permet la visualisation et la commande des points domotisés ainsi que le paramétrage des températures, horloges, SMS, son, etc. Il intègre : sonde de t°, récepteur IR, carte µSD, connexion Ethernet et code d'accès. Videophone et video pour le modèle DTSC04.

### •Caractéristiques techniques

Alimentation : (min 14 Vdc) BUS / PoE. (Power over Ethernet)  
 Résolution : VGA 640 x 480 pixels.  
 Couleurs : 262 140.  
 Rétroéclairage : LED.  
 Consommation : 260 mA (Full backlight ON).  
 Raccordement du BUS par "Quick connection".  
 Port Ethernet.  
 Port µSD CARD.  
 Version Domintell2 minimale: 1.19.xx.  
 Dimensions DTSC02 : 190 x 135 x 50 mm.  
 Dimensions DTSC04 : 190 x 148 x 50 mm.  
 Plage de fonctionnement du thermostat de + 5 °C à 40 °C.  
 Résolution de 0,1 °C.  
 Se monte dans un boîtier d'encastrement DTSCBOX02.  
 T° de fonctionnement : + 5 °C à 40 °C.  
 Couleur du cadre : Gris clair, Gris foncé ou Blanc.

### •Instructions de montage

Le module DTSC02-04 doit être alimenté uniquement par une alimentation Domintell DALI01-02. Il est prévu pour être clipsé dans le boîtier encastrable DTSCBOX02 fixé dans un mur.

**!! Toujours se référer au catalogue en ligne pour avoir la liste complète des fonctionnalités du module DTSC02-04.**


### •Led sur le connecteur RJ-45 pour lien Ethernet

Led verte: Liaison active entre le DTSC02-04 et le réseau.  
 Led orange : Transfert de données entre le DTSC02-04 et le réseau dans les deux sens de communication.

### •Garantie

Les modules DTSC02-04 sont couverts par une garantie de 2 ans.

### •Raccordement



Connexion BUS Domintell : permet le contrôle du système domotique. Nouveaux connecteurs Quick Connect. Dénuder entre 8 mm et 10 mm les fils du câble BUS. Avec un tournevis, enfoncer le bouton bloqueur, placer le fil et relâcher le bouton bloqueur.

Le raccordement du module DTSC02-04 au BUS de communication s'effectue via le connecteur rapide. Les connexions entre le module DTSC02-04 et les autres modules de l'installation s'effectuent exclusivement avec du câble Domintell DCBU01. Veillez à respecter les couleurs des fils lors de leur branchement dans le connecteur.

## DTSC02-04 Modules

Document voor bedrading en installatie van het scherm DTSC02-04.

### •Beschrijving

TFT kleuren aanraakscherm dat de weergave en de bediening van alle gedomotiseerde punten toelaat, zoals de instelling van temperatuur, uurwerk, geluid, SMS, enz. Deze heeft : ingebouwde t° voeler, IR receptor, µSD kaart, ethernet connectie en paswoord. Videfoon en video voor het model DTSC04.

### •Technische gegevens

Voeding :(min 14 Vdc) BUS /PoE. (Power over Ethernet)  
 Resolutie : VGA 640 x 480 pixels.  
 Kleur : 262 140.  
 Backlightverlichting: LED.  
 Verbruik : 260 mA (Full backlight ON).  
 BUSaansluiting doormiddel van "Quick connection".  
 Ethernet Port.  
 µSD CARD Port.  
 Domintell2 minimaal versie: 1.19.xx  
 DTSC02 afmetingen: 190 x 135 x 50 mm.  
 DTSC04 afmetingen: 190 x 148 x 50 mm  
 Thermostaat regelbaar van + 5 °C tot 40 °C.  
 Resolutie van 0,1 °C.  
 Wordt gemonteerd in een inbouwbehuizing DTSCBOX02.  
 Werkingstemperatuur : + 5 °C tot 40 °C.  
 Kleur van de omlijsting : Licht grijs, Donker grijs of Wit.

### •Bekabeling instructies

De DTSC02-04 module moet alleen gevoed worden doormiddel van een Domintell DALI01-02 voeding. Hij is voorzien om gemonteerd te worden in de DTSCBOX02 in de muur.

**!! Altijd refereren aan de online catalogo om de hele lijst van beschikbaar gegevens te hebben van uw DTSC02-04.**

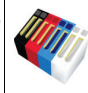
### •Led verlichting op RJ-45voor Ethernet link

Groen led: Actieve aansluiting tussen DTSC02-04 en netwerk.  
 Oranje led : Data versturing tussen DTSC02-04 en netwerk in de twee communicatie richtingen.

### •Waarborg

De DTSC02-04 module wordt 2 jaren gewaarborgt.

### •Bekabeling



Domintell BUS aansluiting : Staan de contrôle van de domotica systeem toe. Nieuwe Quick Connect connector. Ontmanteld de BUS kabel draden tussen 8 mm en 10 mm. Met een schroevendraaier, duw op blocker knop. Plaats de draad in de Quick Connect en laat de blocker knop los.

De bekabeling van de DTSC02-04 naar de BUS toe gebeurt via een snelkoppeling. De modules onder elkaar gebeuren altijd met Domintell kabel DCBU01. Volg gewoon dat de kleurcode van de kabel.

## DTSC02-04 Modules

Document for wiring and installation of the screen DTSC02-04.

### •Description

TFT back-lit color touchscreen for the control of all home automation points and the setting of temperatures, clocks, SMS, sound, etc. It includes : temperature sensor, IR receiver, µSD card, ethernet connection and password. Videophone and video for the DTSC04.

### •Technical features

Power supply : (min 14 Vdc) BUS/ PoE. (Power over Ethernet)  
 Resolution : VGA 640 x 480 pixels.  
 Colors : 262 140.  
 Backlight : LED.  
 Consumption : 260 mA (Full backlight ON).  
 Connection of BUS is by "Quick connections".  
 Ethernet Port.  
 µSD CARD Port.  
 Domintell2 minimal version: 1.19.xx  
 DTSC02 dimensions : 190 x 135 x 50 mm.  
 DTSC04 dimensions : 190 x 148 x 50 mm.  
 Using possibilities of the thermostat + 5 °C to 40 °C.  
 Resolution of 0,1 °C.  
 Mounted in a housing box DTSCBOX02.  
 T° of operation : + 5 °C to 40 °C.  
 Frame color: Light grey, Dark grey or White.

### •Installation instructions

Modules DTSC02-04 must be supplied only by a Domintell power supply unit DALI01-02. It is designed to be fixed in a DTSCBOX02 in the wall.

**!! Always refer to the online catalog to have the complete list of available features for your DTSC02-04.**

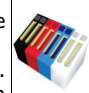
### •Led on RJ-45 connector for Ethernet link

Green led : Active link between DTSC02-04 and network.  
 Orange led : Data transfert between DTSC02-04 and network in two way communication.

### •Guarantee

The DTSC02-04 modules are covered by a guarantee of 2 years.

### •Connections



Domintell BUS connection : Allow the control of the domotica system. New Quick Connect connector. Strip the BUS thread between 8mm and 10mm. With a screwdriver, push the locket button, set the thread in the Quick Connect and let free the locket button.

The connection of module DTSC02-04 to the BUS occurs through a quick connector. The connections between the module DTSC02-04 and the other modules of the installation are always made with the cable Domintell DCBU01. Please follow the cabling colors indication while linking them to the quick connector.

# DTSC02-04



**Connexion Ethernet/Internet:** permet de flasher l'écran et effectuer des mises à jour du DTSC02-04. Au moyen d'une prise RJ45 et d'un câble réseau (Cat 5). Interconnecter l'écran DTSC02-04 avec le réseau local.

**Ethernet/Internet aansluiting:** Staan het flash en update van de DTSC02-04 toe. De bekabeling gebeurt via een standaard Lan Kabel (Cat 5) met RJ45 connector. Sluit de DTSC02-04 met de lokaal netwerk aan.

**Ethernet/Internet Connection:** Allow the flashing and the update of the DTSC02-04. With a RJ45 connector and a network wire (Cat5), interconnect the DTSC02-04 with the local network.

**ATTENTION! : ne pas connecter le BUS Domintell sur le connecteur RJ-45, cela endommagerait le module DTSC02-04.**

**OPGELET! : Nooit de BUSkabel aanschakelen aan deze RJ45 connectie. Dit heeft tot gevolg van een onmiddellijke beschadiging van DTSC02-04.**

**CAUTION! : Caution, do not connect Domintell BUS on RJ-45 connector. This will damage the DTSC02-04 module.**

La configuration de la communication et de la sécurité sur Ethernet/Internet doit être réalisée par un technicien compétent en réseaux informatiques.

De instellingen en beveiliging van uw ethernet/internet verbinding moet gedaan worden door iemand met grondige kennis van netwerken.

Communication and safety configuration on Ethernet/Internet must be done by a competent informatic networks technician.

Le module doit être connecté au BUS Domintell et au réseau local Ethernet

De module moet aan gesloten zijn op onze Domintell BUS en de lokale Ethernet netwerkverbinding.

The module must be connected on the Domintell BUS and on the local Ethernet network.

Le schéma de connexion classique consiste à brancher vos PC et DTSC0x au routeur Ethernet. Vous pouvez aussi le connecter directement à votre PC à l'aide d'un câble croisé.

Het klassiek schema van aansluiting is het verbinden van uw PC en DTSC0x aan uw Ethernet router.

The classical connection scheme is to connect your PC and your DTSC0x to your Ethernet router.

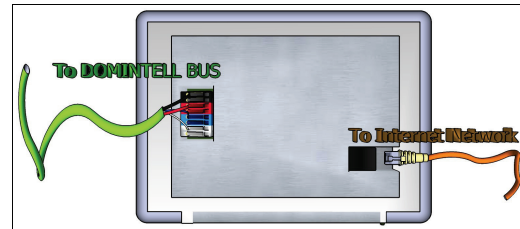
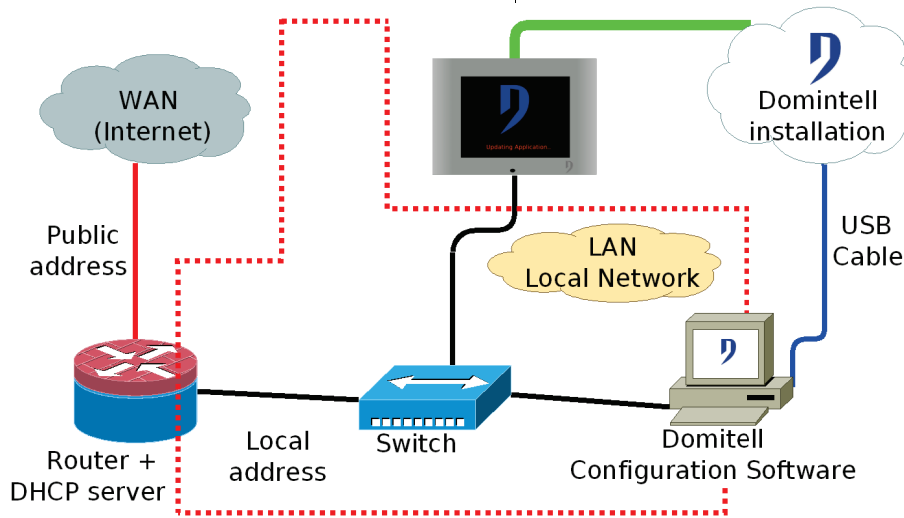
U kan deze ook onmiddellijk aansluiten aan uw PC met een gekruiste kabel.

You can also connect it directly to your PC with a crossed cable.

Version Min OS : 1.19.xx

O.S. Min Version : 1.19.xx

OS Min Version : 1.19.xx



**• Fonctionnalités**

L'écran DTSC02-04 se veut évolutif et dispose d'un système de mise à jour intuitif. De nombreuses fonctionnalités sont en développement seront prochainement disponible.

**• Mogelijkheden**

Het DTSC02-04 scherm is evolutief en beschikt over een intuïtief systeem van update. De volgende functies worden actueel ontwikkeld en zijn binnenkort verkrijgbaar.

**• Functionalities**

The DTSC02-04 screen is upgradeable and has a intuitive upgrade program. Numerous functionalities are in development and will be soon available.

**• Support Technique**

Recherche par software GdethTester: Installer la dernière version GdethTester. Effectuer une recherche de module sur le port 21. Pour tout renseignement complémentaire, veuillez contacter le support technique de Domintell :

**• Technisch support**

Zoek naar software GdethTester: Installeer de laatste versie van de software GdethTester. Zoek module op poort 21. Gelieve voor elke bijkomende informatie contact te nemen met de technische support van Domintell :

**• Technical support**

Search by software GdethTester: Install the latest version of the software GdethTester. Search module on port 21. Please contact the technical support of Domintell for addidion information :

Domintell Technical Support  
Rue de la Maîtrise, 9  
1400 Nivelles - Nijvel  
Belgium  
+32 (0) 67/ 888.250  
support.domintell@trump.be  
[www.domintell.com](http://www.domintell.com)

Domintell Technical Support  
Rue de la Maîtrise, 9  
1400 Nivelles - Nijvel  
Belgium  
+32 (0) 67/ 888.250  
support.domintell@trump.be  
[www.domintell.com](http://www.domintell.com)

Domintell Technical Support  
Rue de la Maîtrise, 9  
1400 Nivelles - Nijvel  
Belgium  
+32 (0) 67/ 888.250  
support.domintell@trump.be  
[www.domintell.com](http://www.domintell.com)